

Você conhece bem esta carioca?

Charmosa, interessante, inteligente, informada, atualizada... Estamos falando de uma carioca típica: a MultiRio, a produtora de mídia educativa da cidade. Neste *Jornal do Aluno*, queremos apresentar a você nossas novas séries televisivas e mostrar detalhes e curiosidades de toda a programação, produzida especialmente para os alunos, suas famílias e os professores da Rede Municipal. Leia o jornal, assista aos programas e se comunique conosco pelo Portal. Quanto mais você conhecer a MultiRio e a MultiRio conhecer você, mais ela será a sua televisão de todas as horas.



Ciência é tudo!

Você já notou que cada vez mais lemos e ouvimos notícias sobre descobertas científicas? Pois é, a verdade é que cada uma delas traz grandes mudanças em nossas vidas. E mais: novas palavras para nosso vocabulário. Quer ver? O **DNA** é uma delas, sendo utilizado tanto para fazer teste de paternidade quanto para investigação de doenças. **Células-tronco** também. Conhecidas como células-mãe, conseguem gerar células semelhantes e, com isso, regenerar tecidos como ossos, nervos, músculos e auxiliar no combate a diversas doenças. Há alguns anos, essa possibilidade pareceria ficção científica! Assim como parece a **nanotecnologia**. Já ouviu falar? É a parte da ciência que se dedica a criar aparelhos cada vez menores, nanicos mesmo, com aplicações em diversas áreas. **Biodiversidade**, assunto com que as autoridades e o povo em geral têm se preocupado, nos leva a pensar sobre a importância de não se desperdiçar **água** e os perigos da **poluição** e do **efeito estufa**, por exemplo. Ficou curioso para saber mais sobre esses assuntos?

Junte-se aos amigos Sofia e Pedro. Toda semana, eles vivem novas descobertas em *Detetives da Ciência*, no canal 14 da NET e na BandRio. Para entrar no clima do programa, procure neste caça-palavras os termos em negrito.

Caça-palavras



F	C	D	T	U	B	Á	L	Ç	P	G	O	P	G
N	A	N	O	T	E	C	N	O	L	O	G	I	A
G	R	A	V	T	O	U	X	I	P	F	S	O	D
B	I	O	D	I	V	E	R	S	I	D	A	D	E
M	I	O	K	I	V	O	Y	C	I	Z	Á	E	R
W	L	A	O	Q	G	R	É	I	S	I	G	B	Z
S	Z	E	F	E	I	T	O	E	S	T	U	F	A
C	P	A	Q	M	A	T	E	R	I	P	A	S	U
C	É	L	U	L	A	S	T	R	O	N	C	O	S
P	O	L	U	I	Ç	Ã	O	L	R	U	I	F	O

Aventuras e Rio de Janeiro a Dezembro



Nossa cidade é conhecida no mundo inteiro como Maravilhosa: por suas belezas naturais, pelos diferentes estilos de suas construções e por guardar ainda o charme da época em que era a capital da Corte Portuguesa. Morar no Rio é um privilégio, e ser carioca... um privilégio ainda maior. Quer conhecer mais nossa cidade? É só assistir às séries *Rio de Janeiro a Dezembro* e *Aventuras Cariocas*. Veja alguns roteiros que preparamos:

→→ O imperial bairro de **São Cristóvão** é assim chamado porque era lá que morava a Família Real: eles viviam na **Quinta da Boa Vista**. Outra lembrança daquela época é a **Casa da Marquesa de Santos**, onde funciona o **Museu do Primeiro Reinado**. Atrações mais recentes do bairro: o **Museu de Astronomia** e a **Feira de Tradições Nordestinas**.

Onde encontrar:

Aventuras Cariocas 9

Rio de Janeiro a Dezembro 7 e 11

→→ A região da **Barra da Tijuca** e do **Recreio dos Bandeirantes**, na zona oeste, é famosa por abrigar uma importante variedade de ecossistemas: **manguezal, praias, lagoas e restinga**. Há ainda atrações culturais como a **Casa do Pontal** e o **Sítio Burle Marx**.

Onde encontrar:

Aventuras Cariocas 1 a 4 e 12

Rio de Janeiro a Dezembro 1 e 5

→→ O **Centro do Rio** concentra um grande número de prédios em estilos variados: na **Cinelândia**, o **Theatro Municipal** e a **Biblioteca Nacional**; na **Praça XV**, o **Paço Imperial** e o **Museu Histórico Nacional**; e, andando um pouquinho mais, a **Igreja da Candelária**. A **Central do Brasil**, inaugurada em 1858, abriga o terminal de trens e o famoso relógio. Bem ao lado está o **Palácio do Itamaraty**, onde vive um exótico casal de cisnes negros.

Onde encontrar:

Aventuras Cariocas 8

Rio de Janeiro a Dezembro 2, 3, 6, 9, 10 e 11

→→ A maioria dos pontos turísticos do Rio mais conhecidos no mundo está na zona sul, a começar por suas **praias**, como as de **Copacabana, Ipanema** e do **Leblon**. Na **Urca**, fica o **Pão de Açúcar**, tão famoso quanto o **Cristo Redentor**, no **Cosme Velho**. De áreas verdes, podemos falar do **Jardim Botânico** e dos **Parques Lage e da Cidade**.

Onde encontrar:

Aventuras Cariocas 2, 6, 8 e 10

Rio de Janeiro a Dezembro 1, 3, 7, 8 e de 10 a 13

→→ **Santa Teresa** é um bairro diferente: ruas cheias de subidas e descidas, cortadas pelo bondinho. De vários pontos, podemos ter uma vista linda da cidade. Algumas atrações de "Santa": o **Parque das Ruínas**, que apresenta espetáculos diversos, e o **Museu da Chácara do Céu**. Um dos principais acessos ao bairro se faz pela **Lapa**.

Onde encontrar:

Rio de Janeiro a Dezembro 2, 4, 8 e 9



Aventuras Cariocas também pode ser vista em DVDs, nos MultiKits, que a MultiRio enviou para sua escola. Fale com seu professor e veja ou reveja suas séries preferidas.

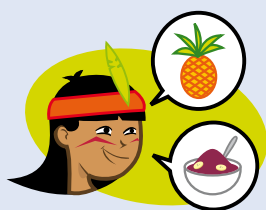




Adolescente. Mas o que quer dizer isso? Tantas mudanças acontecem ao mesmo tempo em nosso corpo e em nossa cabeça que parece que tudo fica fora de lugar, e a gente nem sabe mais direito quem é, o que quer da vida, como será dali para a frente. Como se não bastasse, a sensação é a de que ninguém entende a gente, e nos tornamos, de repente, calados demais ou exageradamente agitados. O humor varia, vamos rapidamente do riso ao choro e não gostamos nada quando nos chamam de “aborrecentes”. Existe coisa pior? Tempo de conflitos na escola, em casa, com os amigos, tempo de se apaixonar e nem sempre ser correspondido. Estamos em transformação, essa é a verdade, começando a olhar o mundo e as pessoas de um outro jeito, e queremos o direito de ter opinião própria.

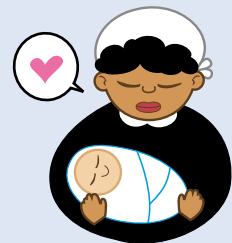
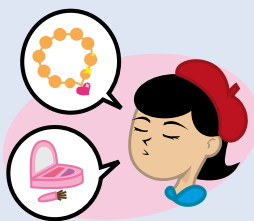
Taylor Fry é uma adolescente igualzinha a você, cheia de sonhos, fantasias e que encara os obstáculos com o maior bom humor. É a personagem da série *Ninguém Merece*. Você vai adorar conhecê-la e acompanhar seu dia a dia cheio de surpresas. Veja na BandRio e no canal 14 da NET.

Você sabia...



...que as palavras “abacaxi”, “açai”, “caboclo” e “capivara” são de origem tupi?

...que as palavras “bijuteria”, “chique” e “maquiagem” vieram do francês?



...que muitos apelidos que conhecemos, como Tonha, Chico e Mané, são de origem africana, pois foram dados pelas escravas que eram amas de leite dos filhos dos seus senhores?

...que a região misteriosa conhecida como Triângulo das Bermudas é somente uma figura imaginária que tem essa forma geométrica e liga Miami, nos Estados Unidos; Porto Rico; e a Ilha de Bermudas?



...que os gráficos circulares que representam porcentagens também são conhecidos como gráficos de pizza, por terem formato semelhante ao desse prato?

Se você já sabia isso tudo, ótimo. E pode aprender muito mais assistindo às séries *Mar de Palavras*, *Palavra Puxa Palavra*, *Procura Acha* e *Matemática em Flashes*.

Precisa de ajuda? Ligue 123Alô!

Quem nunca passou ou está passando por uma situação difícil e não tem com quem dividir esse momento? Para auxiliar, orientar ou simplesmente ouvir as dúvidas e queixas de crianças e adolescentes, o Instituto Noos criou o serviço **123Alô!**. Funciona de segunda a sexta-feira, das 8h às 20h, e a ligação é gratuita. O número é **0800 0 123 123**.

Pedidos de informação; dificuldades com amigos, conflitos na escola, na família, no namoro; sexo; gravidez; situações de risco: nada fica sem resposta. E quem liga para o **123Alô!** só se identifica se quiser.

Saiba mais em http://www.noos.org.br/123Alo/123alo_inicio.htm.

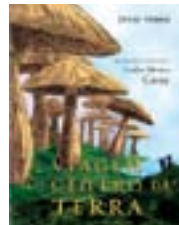
O futuro: uma viagem sem limites!

Um dos gêneros literários mais interessantes é o de ficção científica, que surgiu no século XIX e mostra o impacto da ciência sobre os homens e a sociedade. O francês Júlio Verne (1828-1905), considerado o seu precursor, é o escritor mais traduzido de toda a história. Pois saiba que ele descreveu máquinas e tecnologias ultramodernas que só viraram realidade muitos anos depois. Suas obras estão nas bibliotecas, nas livrarias e nos sebos – as lojas de livros usados. Veja nossas sugestões:



20.000 LÉGUAS SUBMARINAS

Investigando um suposto monstro marinho, um cientista acaba sendo abocanhado pela nave subaquática Nautilus. A tal nave, comandada pelo Capitão Nemo, nada mais é do que um submarino.



VIAGEM AO CENTRO DA TERRA

Seguindo um antigo manuscrito, o geólogo Lidenbrock e seu sobrinho conseguem chegar ao miolo do planeta.



DA TERRA À LUA

Baseado em conceitos de Física e Matemática, o livro mostra um grupo de americanos que planeja a ida do homem ao nosso satélite natural – isso em 1865. A viagem até a Lua é contada na continuação do livro, chamada *Viagem ao Redor da Lua*.

Uma história boa merece ser recontada

Você já notou que alguns livros se transformam em filmes e peças de teatro? É muito legal ver a mesma história contada de forma diferente de acordo com os recursos do cinema ou do palco. Isso se chama adaptação. A série *Rio, uma Cidade de Leitores* fala de livros, de adaptações e muito mais. Fique ligado!

Fale conosco

UM NOME PARA O SEU JORNAL

Você gostaria de sugerir um novo nome para o *Jornal do Aluno*? Escreva para nós e concorra a um lindo brinde.

PROCURA-SE UM PERSONAGEM

Sofia e Pedro são os personagens de *Detetives da Ciência*. E você, já pensou em criar um personagem ou quem sabe até escrever uma história em quadrinhos? Experimente. Solte a imaginação, desenhe, escreva. No papel, não se esqueça de colocar o seu nome, o da sua escola e a sua série. Mande para a MultiRio e aguarde. Os três personagens mais originais vão aparecer em nossos programas de televisão, no Portal e em nossos jornais. Os autores do desenho ou dos quadrinhos ganharão um prêmio surpresa.

Você pode enviar a sugestão para o nome do jornal e o desenho do personagem por e-mail ou carta.

E-mail: jornaldoaluno@multirio.rj.gov.br

Endereço para a carta: MultiRio, Jornal do Aluno, Largo dos Leões, 15, 9º andar, Humaitá, Rio de Janeiro/RJ. CEP: 22260-210. Agora, comece a torcer e espere um contato da MultiRio.

Nossos horários

Canal 14 da NET: segunda a quarta-feira/sexta-feira a domingo, das 7h30 às 14h; quinta-feira, das 7h30 às 15h.

BandRio: de segunda a sexta-feira, das 8h às 9h15; sábados, das 9h30 às 10h; e domingos, das 9h às 10h.

Para saber o horário de cada programa, acesse o Portal MultiRio: www.multirio.rj.gov.br



MultiRio - Empresa Municipal de Múltiplos Serviços Ltda.

Largo dos Leões, 15 • Humaitá
Rio de Janeiro/RJ • Brasil
CEP 22260-210

Tel.: (21) 2976-9405

www.multirio.rj.gov.br

Prefeito: Eduardo Paes

Secretária Municipal de Educação: Claudia Costin

Presidente da MultiRio: Cleide Ramos

Diretor de Mídia e Educação: Ricardo Petracca

Redação: Carolina Bessa, Fábio Aranha, Joanna Miranda

Coordenação: Bete Nogueira • **Revisão:** Jorge Eduardo Machado

Fotos: Alberto Jacob Filho • **Gerência de Artes Gráficas:** Ana Cristina Lemos

Projeto Gráfico: Tais Mallouk • **Produção Gráfica:** Vivian Ribeiro

Jornalista Responsável: Regina Protasio, Reg. Prof. 15688 (MT)

Impressão: Posigraf | **Tiragem:** 317.000