



JORNADA DE PLANEJAMENTO, FORMAÇÃO PEDAGÓGICA E CENTRO DE ESTUDOS 2023

TEMA 7

**FORMAÇÃO CONTINUADA  
PARA MELHORIA DOS  
RESULTADOS**



EDUCAÇÃO

# SUMÁRIO

FORMAÇÃO CONTINUADA.....	3
ORGANIZAÇÃO DOS PERCURSOS FORMATIVOS 2023.....	3
▶ Público-alvo .....	4
▶ Formadores.....	4
▶ Periodicidade/Calendário .....	5
ESTRUTURA DOS POLOS DE FORMAÇÃO .....	5
O PAPEL DO COORDENADOR PEDAGÓGICO E DO PROFESSOR ARTICULADOR .....	6



## **DOCUMENTO ORIENTADOR DA JORNADA DE PLANEJAMENTO, FORMAÇÃO PEDAGÓGICA E CENTRO DE ESTUDOS 2023**

### **FORMAÇÃO CONTINUADA**

A formação continuada integra um dos eixos fundamentais do processo de construção e aperfeiçoamento profissional do professor. Definidas as suas prioridades e o foco necessário ao atingimento de seu objetivo maior – o aprimoramento dos conhecimentos pedagógicos dos docentes, em consonância à proposta da Rede, para a obtenção de aprendizagens mais qualificadas de nossos alunos – os percursos formativos de caráter continuado favorecem diretamente os estudantes, mas, também, aprimoram a capacidade do docente se (re)inventar e se (re)construir a partir de seus próprios saberes individuais e coletivos.

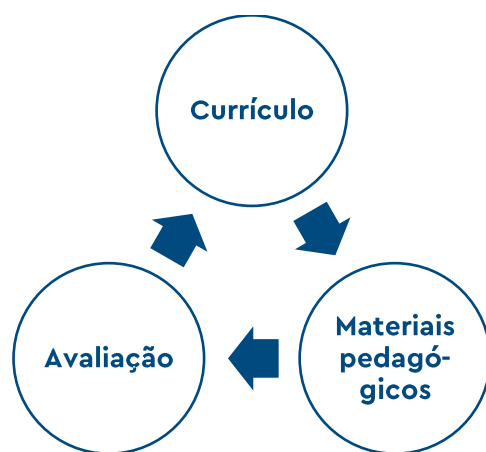
Para 2023, a Escola de Formação Paulo Freire apresenta diretrizes para os percursos formativos a serem desenvolvidos para Coordenadores Pedagógicos, Professores Articuladores e Professores Regentes, com foco em ações pedagógicas de sucesso que alavanquem e recomponham conhecimentos significativos para os alunos.

### **ORGANIZAÇÃO DOS PERCURSOS FORMATIVOS 2023**

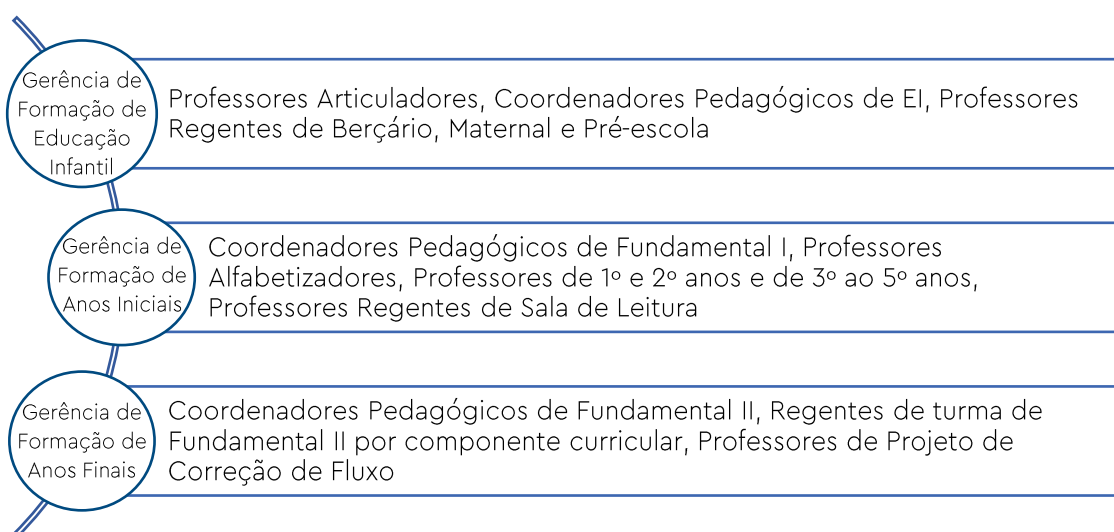
Para a devida organização e levando em consideração as dimensões da Rede Municipal de Educação do Rio de Janeiro, é necessário saber onde exatamente pretendemos chegar, com quem, como, em quanto tempo e com quais recursos, já que se pretende que as formações ofertadas sejam desdobradas em projetos pedagógicos na Escola e planejamentos de aula eficazes.

Para tal, a Escola de Formação Paulo Freire vem elaborando os percursos formativos a partir das relações estabelecidas entre os pilares abaixo – análises e vivências que contemplam as habilidades trabalhadas no bimestre, as habilidades não consolidadas ainda pelos alunos após o processo de avaliação e as possibilidades de trabalho docente, considerando os materiais e recursos disponíveis da rede:





## Público-alvo



## Formadores

	GRUPAMENTO/ COMPONENTE	FORMADORES NÍVEL CENTRAL	FORMADORES REGIONAIS
<b>Liderança Pedagógica</b>		02	11
<b>Educação Infantil</b>		02	09
<b>Anos Iniciais</b>	Alfabetização (1º e 2º ano)	02	12
	3º ao 5º ano	05	--
<b>Anos Finais</b>	Língua Portuguesa	05	--
	Matemática	05	--
	Ciências	01	--
	História	01	--
	Geografia	01	--
	Projetos de Correção de Fluxo	05	--



## Periodicidade/Calendário

Os percursos formativos acontecerão nos dois semestres de 2023 (vide abaixo). A EPF ofertará as formações nas modalidades presencial e semipresencial, utilizando a [Plataforma EAD - Escola de Formação Paulo Freire \(rio.gov.br\)](http://rio.gov.br). As informações sobre inscrições, como participar, datas, materiais, serão disponibilizadas, por meio das Gerências de Educação, às Unidades Escolares, Creches, EDIs e Creches Parceiras do âmbito de cada Coordenadoria.

FORMAÇÕES	FEV	MAR	ABR	MAI	JUN	JUL	AGO	SET	OUT	NOV	DEZ
Ed. Infantil		X	X	X	X		X	X	X	X	
Anos Iniciais	*	X	X	X	X	*	X	X	X	X	*
Anos Finais		X	X	X	X		X	X	X	X	
Projetos		X	X	X	X		X	X	X	X	

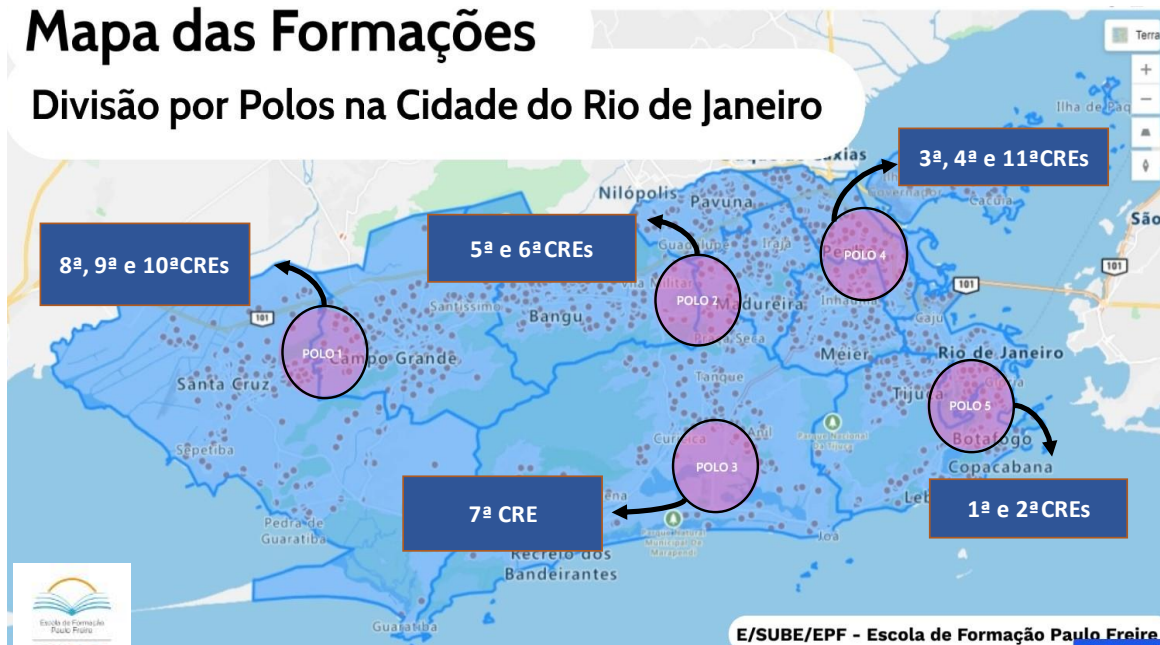
\* Planejamento, avaliação, organização fechamento das informações sobre as formações

## ESTRUTURA DOS POLOS DE FORMAÇÃO

A fim de facilitar o acesso dos professores e coordenadores pedagógicos às formações e considerar as especificidades territoriais, a Escola de Formação Paulo Freire estruturou, junto às Coordenadorias, cinco polos de formação, distribuídos pela cidade, que receberão os percursos formativos propostos, conforme o mapa abaixo. Além desses cinco polos, também contaremos com os espaços da EPF, para que seja possível recebermos um maior número de servidores.

### Mapa das Formações

#### Divisão por Polos na Cidade do Rio de Janeiro



## O PAPEL DO COORDENADOR PEDAGÓGICO E DO PROFESSOR ARTICULADOR

O coordenador pedagógico da escola e o professor articulador de creche e EDI possuem, ambos, um papel fundamental e muito importante na construção de uma proposta pedagógica de sucesso: eles são os promotores e incentivadores da política pedagógica orientada pela SME.

Além de trabalhar com desafios cotidianos de organizar rotinas, conduzir ações de planejamento e (re)planejamento, orientar professores em seus fazeres diários, o coordenador pedagógico e o professor articulador, também, necessitam implementar ações frequentes de intencionalidade formativa, considerando que, junto ao corpo docente da Unidade, ele é corresponsável pela obtenção de aprendizagens de sucesso dos alunos!

Tanto o coordenador pedagógico quanto o professor articulador devem estar atentos ao ambiente escolar, às necessidades pedagógicas de seus professores e, principalmente, precisam estar muito próximos dos alunos de sua Unidade, a fim de focarem, através da formação continuada de seus regentes, na melhoria dos resultados de aprendizagem de sua Escola.

